

## Rapport de mission de repérage des matériaux et produits contenant de l'amiante avant réalisation de travaux

R. 4412-97 modifié par le décret 2012-639 du 4 mai 2012  
Norme NF X 46-020

8 RUE DES ARCADES LGT 1

1

77176 SAVIGNY LE TEMPLE



## A \ INFORMATIONS GENERALES

### A.1 \ DESIGNATION DU BÂTIMENT

Nature du bâtiment :	LOGEMENTS COLLECTIFS	Adresse :	8 RUE DES ARCADES LGT 1 77176 SAVIGNY LE TEMPLE
Cat. Du bâtiment :		Bâtiment :	
Etage :		Porte :	1
Ref Cadastrale :	NC	Propriété de :	OPH77 10 AVENUE CHARLES PEGUY 77000 MELUN

### A.2 \ DESIGNATION DU DONNEUR D'ORDRE

Nom :	OPH77	Documents remis :	
Adresse :	10 AVENUE CHARLES PEGUY 77000 MELUN	Moyens mis à disposition :	

### A.3 \ EXECUTION DE LA MISSION

RAPPORT N° :	72LAI9901	Laboratoire d'Analyses :	ITGA
Repérage réalisé le :	30/01/2018	Adresse laboratoire :	3 RUE ARMAND HERPIN LACROIX - CS 46537 35065 RENNES CEDEX
Accompagnateur :		Numéro d'accréditation :	1-5967
Par :	Laurent CATE	Organisme d'assurance professionnelle :	ALLIANZ
N° certificat :	CPDI3681	Adresse assurance :	Direction Opérations Entreprises 5C Esplanade Charles de Gaulle 33081 BORDEAUX CEDEX
Date d'obtention :	25/11/2015	N° de contrat d'assurance :	55832566
Organisme certificateur	I.Cert PARC EDONIA - BAT G - RUE DE LA TERRE VICTORIA - 35760 SAINT GREGOIRE	Date de validité :	31/12/2018

## B \ CACHET DU DIAGNOSTIQUEUR

**FAIT LE 09/02/2018**

Cabinet : EXPERT HABITAT & INDUSTRIE INGENIERIE

Nom du responsable : **DEMOULIN Frédéric**

Nom du diagnostiqueur : **Laurent CATE**



## C\ SOMMAIRE

### Table des matières

A \ INFORMATIONS GENERALES .....	2
A.1 \ DESIGNATION DU BÂTIMENT .....	2
A.2 \ DESIGNATION DU DONNEUR D'ORDRE .....	2
A.3 \ EXECUTION DE LA MISSION.....	2
B \ CACHET DU DIAGNOSTIQUEUR .....	2
C \ SOMMAIRE .....	3
D \ CONCLUSIONS .....	4
E \ PROGRAMME DE REPERAGE .....	15
F \ CONDITIONS DE REALISATION DU REPERAGE .....	17
G \ RAPPORTS PRECEDENTS.....	17
H \ RESULTATS DETAILLES DU REPERAGE .....	18
ANNEXE 1 – PHOTOS DES ELEMENTS AMIANTES ET/OU NON AMIANTES.....	38
ANNEXE 3 – PROCES VERBAUX D'ANALYSES.....	50
ATTESTATION(S).....	55
CERTIFICAT DE COMPETENCES .....	56

## D\ CONCLUSIONS

**Dans le cadre de la mission décrite en tête de rapport, il a été repéré des matériaux et produits contenant de l'amiante**

PIECE	ETAGE	ELEMENTS	DESCRIPTIF LABORATOIRE	REPERAGE	Echantillon	METHODE	ETAT	RESULTAT
Couloir		Dalle de sol	Revêtement souple beige + colle polymère jaune non séparable + revêtement souple blanc non séparable + colle polymère jaune non séparable + matériau gris en faible quantité en vrac non séparable + sous couche de ragréage blanche non séparable	Sols	72LAI9901P008	RESULTAT ANALYSE	BON ETAT	Présence de fibres d'amiante (*)
Couloir		Enduit / Calicot	Matériau plâtreux blanc en vrac non séparable + toile fibreuse blanche non séparable + carton non séparable + papier non séparable + peinture non séparable	Mur E	72LAI9901P009	RESULTAT ANALYSE	BON ETAT	Amiante détecté (Chrysotile)

PIECE	ETAGE	ELEMENTS	DESCRIPTIF LABORATOIRE	REPERAGE	Echantillon	METHODE	ETAT	RESULTAT
Chambre 2		Enduit / Peinture béton	Enduit plâtreux blanc en vrac non séparable + matériau gris en vrac non séparable + peinture non séparable	Mur C	72LAI9901P010	RESULTAT ANALYSE	BON ETAT	Amiante détecté (Chrysotile)
Chambre 2		Enduit / Calicot	Enduit plâtreux blanc en vrac non séparable + carton non séparable + peinture non séparable	Mur B	72LAI9901P011	RESULTAT ANALYSE	BON ETAT	Amiante détecté (Chrysotile)
WC		Enduit / Peinture béton	Enduit vert et rouge en vrac non séparable + peintures multiples non séparable	Plafond	72LAI9901P015	RESULTAT ANALYSE	BON ETAT	Amiante détecté (Chrysotile)
Chambre 2		Dalle de sol	Colle polymère jaune non séparable + ragréage beige non séparable + peinture en faible quantité non séparable	Sol	72LAI9901P004	RESULTAT ANALYSE	BON ETAT	Fr2:Amiante détecté (Chrysotile)
WC		Dalle de sol	Colle polymère jaune non séparable + ragréage gris + sous couche de ragréage blanche non séparable	Sol	72LAI9901P006	RESULTAT ANALYSE	BON ETAT	Fr2:Présence de fibres d'amiante (*)

PIECE	ETAGE	ELEMENTS	DESCRIPTIF LABORATOIRE	REPERAGE	Echantillon	METHODE	ETAT	RESULTAT
Couloir		Dalle de sol	Revêtement souple beige + colle polymère jaune non séparable + revêtement souple blanc non séparable + colle polymère jaune non séparable + matériau gris en faible quantité en vrac non séparable + sous couche de ragréage blanche non séparable	Sols	72LAI9901P008	ZSO	BON ETAT	Présence de fibres d'amiante (*)
Cuisine		Enduit / Peinture béton	Enduit vert et rouge en vrac non séparable + peintures multiples non séparable	Plafond	72LAI9901P015	ZSO	BON ETAT	Amiante détecté (Chrysotile)
Salle de bains		Enduit / Peinture béton	Enduit vert et rouge en vrac non séparable + peintures multiples non séparable	Plafond	72LAI9901P015	ZSO	BON ETAT	Amiante détecté (Chrysotile)
WC		Enduit / Peinture béton	Enduit vert et rouge en vrac non séparable + peintures multiples non séparable	Plafond	72LAI9901P015	ZSO	BON ETAT	Amiante détecté (Chrysotile)
Chambre 2		Dalle de sol	Colle polymère jaune non séparable + ragréage beige non séparable + peinture en faible quantité non séparable	Sol	72LAI9901P004	ZSO	BON ETAT	Fr2:Amiante détecté (Chrysotile)

PIECE	ETAGE	ELEMENTS	DESCRIPTIF LABORATOIRE	REPERAGE	Echantillon	METHODE	ETAT	RESULTAT
WC		Dalle de sol	Colle polymère jaune non séparable + ragréage gris + sous couche de ragréage blanche non séparable	Sol	72LAI9901P006	ZSO	BON ETAT	Fr2:Présence de fibres d'amiante (*)
Entrée		Enduit / Calicot	Matériau plâtreux blanc en vrac non séparable + toile fibreuse blanche non séparable + carton non séparable + papier non séparable + peinture non séparable	Mur A	72LAI9901P009	ZSO	BON ETAT	Amiante détecté (Chrysotile)
Entrée		Enduit / Calicot	Matériau plâtreux blanc en vrac non séparable + toile fibreuse blanche non séparable + carton non séparable + papier non séparable + peinture non séparable	Mur B	72LAI9901P009	ZSO	BON ETAT	Amiante détecté (Chrysotile)
Entrée		Enduit / Calicot	Matériau plâtreux blanc en vrac non séparable + toile fibreuse blanche non séparable + carton non séparable + papier non séparable + peinture non séparable	Mur E	72LAI9901P009	ZSO	BON ETAT	Amiante détecté (Chrysotile)

PIECE	ETAGE	ELEMENTS	DESCRIPTIF LABORATOIRE	REPERAGE	Echantillon	METHODE	ETAT	RESULTAT
Entrée		Enduit / Calicot	Matériau plâtreux blanc en vrac non séparable + toile fibreuse blanche non séparable + carton non séparable + papier non séparable + peinture non séparable	Mur F	72LAI9901P009	ZSO	BON ETAT	Amiante détecté (Chrysotile)
Cellier		Enduit / Calicot	Matériau plâtreux blanc en vrac non séparable + toile fibreuse blanche non séparable + carton non séparable + papier non séparable + peinture non séparable	Mur C	72LAI9901P009	ZSO	BON ETAT	Amiante détecté (Chrysotile)
Cellier		Enduit / Calicot	Matériau plâtreux blanc en vrac non séparable + toile fibreuse blanche non séparable + carton non séparable + papier non séparable + peinture non séparable	Mur D	72LAI9901P009	ZSO	BON ETAT	Amiante détecté (Chrysotile)



PIECE	ETAGE	ELEMENTS	DESCRIPTIF LABORATOIRE	REPERAGE	Echantillon	METHODE	ETAT	RESULTAT
Chambre 2		Enduit / Calicot	Matériau plâtreux blanc en vrac non séparable + toile fibreuse blanche non séparable + carton non séparable + papier non séparable + peinture non séparable	Mur A	72LAI9901P009	ZSO	BON ETAT	Amiante détecté (Chrysotile)
Chambre 2		Enduit / Calicot	Matériau plâtreux blanc en vrac non séparable + toile fibreuse blanche non séparable + carton non séparable + papier non séparable + peinture non séparable	Mur D	72LAI9901P009	ZSO	BON ETAT	Amiante détecté (Chrysotile)
Chambre 1		Enduit / Calicot	Matériau plâtreux blanc en vrac non séparable + toile fibreuse blanche non séparable + carton non séparable + papier non séparable + peinture non séparable	Mur C	72LAI9901P009	ZSO	BON ETAT	Amiante détecté (Chrysotile)

PIECE	ETAGE	ELEMENTS	DESRIPTIF LABORATOIRE	REPERAGE	Echantillon	METHODE	ETAT	RESULTAT
Chambre 1		Enduit / Calicot	Matériau plâtreux blanc en vrac non séparable + toile fibreuse blanche non séparable + carton non séparable + papier non séparable + peinture non séparable	Mur D	72LAI9901P009	ZSO	BON ETAT	Amiante détecté (Chrysotile)
Débarras		Enduit / Calicot	Matériau plâtreux blanc en vrac non séparable + toile fibreuse blanche non séparable + carton non séparable + papier non séparable + peinture non séparable	Mur A	72LAI9901P009	ZSO	BON ETAT	Amiante détecté (Chrysotile)
Débarras		Enduit / Calicot	Matériau plâtreux blanc en vrac non séparable + toile fibreuse blanche non séparable + carton non séparable + papier non séparable + peinture non séparable	Mur D	72LAI9901P009	ZSO	BON ETAT	Amiante détecté (Chrysotile)

PIECE	ETAGE	ELEMENTS	DESCRIPTIF LABORATOIRE	REPERAGE	Echantillon	METHODE	ETAT	RESULTAT
Couloir		Enduit / Calicot	Matériau plâtreux blanc en vrac non séparable + toile fibreuse blanche non séparable + carton non séparable + papier non séparable + peinture non séparable	Mur A	72LAI9901P009	ZSO	BON ETAT	Amiante détecté (Chrysotile)
Couloir		Enduit / Calicot	Matériau plâtreux blanc en vrac non séparable + toile fibreuse blanche non séparable + carton non séparable + papier non séparable + peinture non séparable	Mur B	72LAI9901P009	ZSO	BON ETAT	Amiante détecté (Chrysotile)
Couloir		Enduit / Calicot	Matériau plâtreux blanc en vrac non séparable + toile fibreuse blanche non séparable + carton non séparable + papier non séparable + peinture non séparable	Mur D	72LAI9901P009	ZSO	BON ETAT	Amiante détecté (Chrysotile)

PIECE	ETAGE	ELEMENTS	DESRIPTIF LABORATOIRE	REPERAGE	Echantillon	METHODE	ETAT	RESULTAT
Couloir		Enduit / Calicot	Matériau plâtreux blanc en vrac non séparable + toile fibreuse blanche non séparable + carton non séparable + papier non séparable + peinture non séparable	Mur E	72LAI9901P009	ZSO	BON ETAT	Amiante détecté (Chrysotile)
Séjour		Enduit / Calicot	Matériau plâtreux blanc en vrac non séparable + toile fibreuse blanche non séparable + carton non séparable + papier non séparable + peinture non séparable	Mur F	72LAI9901P009	ZSO	BON ETAT	Amiante détecté (Chrysotile)
Séjour		Enduit / Calicot	Matériau plâtreux blanc en vrac non séparable + toile fibreuse blanche non séparable + carton non séparable + papier non séparable + peinture non séparable	Mur G	72LAI9901P009	ZSO	BON ETAT	Amiante détecté (Chrysotile)

PIECE	ETAGE	ELEMENTS	DESCRIPTIF LABORATOIRE	REPERAGE	Echantillon	METHODE	ETAT	RESULTAT
Séjour		Enduit / Calicot	Matériau plâtreux blanc en vrac non séparable + toile fibreuse blanche non séparable + carton non séparable + papier non séparable + peinture non séparable	Mur H	72LAI9901P009	ZSO	BON ETAT	Amiante détecté (Chrysotile)
Cellier		Enduit / Peinture béton	Enduit plâtreux blanc en vrac non séparable + matériau gris en vrac non séparable + peinture non séparable	Mur A	72LAI9901P010	ZSO	BON ETAT	Amiante détecté (Chrysotile)
Débarras		Enduit / Peinture béton	Enduit plâtreux blanc en vrac non séparable + matériau gris en vrac non séparable + peinture non séparable	Mur C	72LAI9901P010	ZSO	BON ETAT	Amiante détecté (Chrysotile)
Séjour		Enduit / Peinture béton	Enduit plâtreux blanc en vrac non séparable + matériau gris en vrac non séparable + peinture non séparable	Mur B	72LAI9901P010	ZSO	BON ETAT	Amiante détecté (Chrysotile)
Séjour		Enduit / Peinture béton	Enduit plâtreux blanc en vrac non séparable + matériau gris en vrac non séparable + peinture non séparable	Mur C	72LAI9901P010	ZSO	BON ETAT	Amiante détecté (Chrysotile)

PIECE	ETAGE	ELEMENTS	DESRIPTIF LABORATOIRE	REPERAGE	Echantillon	METHODE	ETAT	RESULTAT
Séjour		Enduit / Peinture béton	Enduit plâtreux blanc en vrac non séparable + matériau gris en vrac non séparable + peinture non séparable	Mur D	72LAI9901P010	ZSO	BON ETAT	Amiante détecté (Chrysotile)
Cellier		Enduit / Calicot	Enduit plâtreux blanc en vrac non séparable + carton non séparable + peinture non séparable	Mur A	72LAI9901P011	ZSO	BON ETAT	Amiante détecté (Chrysotile)
Chambre 2		Enduit / Calicot	Enduit plâtreux blanc en vrac non séparable + carton non séparable + peinture non séparable	Mur B	72LAI9901P011	ZSO	BON ETAT	Amiante détecté (Chrysotile)
Chambre 2		Enduit / Calicot	Enduit plâtreux blanc en vrac non séparable + carton non séparable + peinture non séparable	Mur C	72LAI9901P011	ZSO	BON ETAT	Amiante détecté (Chrysotile)
Débarras		Enduit / Calicot	Enduit plâtreux blanc en vrac non séparable + carton non séparable + peinture non séparable	Mur C	72LAI9901P011	ZSO	BON ETAT	Amiante détecté (Chrysotile)
Séjour		Enduit / Calicot	Enduit plâtreux blanc en vrac non séparable + carton non séparable + peinture non séparable	Mur B	72LAI9901P011	ZSO	BON ETAT	Amiante détecté (Chrysotile)

PIECE	ETAGE	ELEMENTS	DESRIPTIF LABORATOIRE	REPERAGE	Echantillon	METHODE	ETAT	RESULTAT
Séjour		Enduit / Calicot	Enduit plâtreux blanc en vrac non séparable + carton non séparable + peinture non séparable	Mur C	72LAI9901P011	ZSO	BON ETAT	Amiante détecté (Chrysotile)
Séjour		Enduit / Calicot	Enduit plâtreux blanc en vrac non séparable + carton non séparable + peinture non séparable	Mur D	72LAI9901P011	ZSO	BON ETAT	Amiante détecté (Chrysotile)

ZSO : Zone de Similitude d'Ouvrage

Liste des locaux non visités concernés par les travaux et justification

PIECE	ETAGE	STATUT DE VISITE
NEANT		

Liste des éléments non inspectés et justification

PIECE	ETAGE	ELEMENTS	REPERAGE	RESULTAT
NEANT				

## E \ PROGRAMME DE REPERAGE

PIECES CONCERNEES	PERIMETRE DU REPERAGE	REPERAGE	TRAVAUX	ELEMENTS	Echantillonnage	REMARQUES PARTICULIERES
	LOGEMENTS COLLECTIFS		Selon BT			

OFFICE PUBLIC DE L'HABITAT 77		PAGE N° 1		
<b>NOM ET ADRESSE DE L'EXPÉDITEUR</b> OFFICE PUBLIC DE L'HABITAT 77 AGENCE DE SENART Les Arcades - 2 rue Haute 77176 SAVIGNY LE TEMPLE Tél : 01 64 19 19 90 Fax : 01 60 63 55 26 Siret : 277 700 019 00015		<b>BON DE TRAVAUX</b> N° 2018 1546		
<b>Réf. fournisseur</b> F / 5149 <b>Marché n°</b> 2017 4474 1 <b>Provenance</b> MELUN SENART <b>Objet</b> DIVERS		<b>EXPERT HABITAT INGENIERIE</b> 21 RUE D'ALBERT 62450 AVESNES LES BAPAUME Téléphone 0321734144		
<b>SERVICE</b> SENART Techniciens <b>LOCALISATION</b> Programme 72 SAVIGNY LE TEMPLE - ARCADES Tranche 1 Ensemble D000 Escalier AI Étage 99 Logement 1 Module 72LAI9901 Retrait des clés CHEZ LE GARDIEN		<b>ÉMETTEUR</b> YSEMBERT ETIENNE		
<b>ADRESSE</b> 8 RUE DES ARCADES 77176 SAVIGNY LE TEMPLE				
<b>DÉLAI D'EXÉCUTION</b> 15 JOURS <b>PÉRIODE DU</b> 26-01-2018 <b>AU</b> 09-02-2018				
ARTICLE	DÉSIGNATION	QUANTITÉ	PRIX UNITAIRE H.T.	TOTAL H.T.
AM45	REPERAGE AMIANTE AVANT TRAVAUX - TVX D'ENTRETIENS OU RÉPARATIONS ENTRE 1 A EFFECTUER REPERAGE AMIANTE AVANT TRAVAUX DE REFECTION DES SOLS ET DES PEINTURE VOIR M HAVRET 08 31 03 71 82	1,00	5,00	5,00
AM173	ANALYSE EN LABORATOIRE - ANALYSE MET ANALYSE DE 1 A 10 PRELEVEMENTS ISSUS	10,00	48,00	480,00
<b>TOTAL H.T.</b>				485,00
<b>H.T. ACTUALISE</b>				
<b>COEFFICIENT REGIONAL</b>				
<b>RABAIS</b>				
<b>TOTAL H.T.</b>				
<b>T.V.A.</b> 20,00 %				97,00
<b>TOTAL T.T.C.</b>				582,00
<b>AFFECTATION BUDGÉTAIRE</b>		<b>CODES STRUCTURE ET SCHEMA : TECHN</b>		
<b>CODE BUDGET</b>	<b>RUBRIQUE</b>	<b>INSTANCES</b>	<b>LIBELLÉ DU POSTE BUDGÉTAIRE</b>	<b>MONTANT T.T.C.</b>
1 HONAMIA	A760	SENT SNTA	HONORAIRES DIAG AMIANTE	582,00
<b>AFFECTATION ANALYTIQUE</b>		<b>RÉFÉRENCES PATRIMOINE</b>	<b>RÉFÉRENCES OCCUPANT</b>	<b>MONTANT T.T.C.</b>
1 HONAMIA	72 1 D000 AI 72LAI9901	L 3001246		582,00
Voir en page 2 la suite du BON DE TRAVAUX N° 2018 1546				
ORIGINAL À CONSERVER PAR LE DESTINATAIRE				

ELEMENTS A SONDER OU A ANALYSER NON PRESENTS:

Rapport N° : 72LAI9901 30/01/2018

Version : 09/02/2018

16/57



## F \ CONDITIONS DE REALISATION DU REPERAGE

Le repérage amiante avant travaux, contient les informations sur la présence d'amiante dans les matériaux et produits du bâtiment afin d'informer les intervenants réalisant des activités ou interventions sur des matériaux et/ou équipements susceptibles de libérer des fibres d'amiante selon la liste citée dans le cadre E.

Il consiste à identifier et localiser, par inspections visuelles et investigations approfondies pouvant être destructives, l'ensemble des matériaux et produits contenant de l'amiante incorporés ou faisant indissociablement corps avec les locaux et les zones de l'immeuble objet des travaux.

Lorsque l'absence de marquages spécifiques ou de documents ne permet pas à l'opérateur de repérage d'attester de la présence ou de la non présence d'amiante dans les matériaux et produits, des prélèvements seront effectués afin de déterminer par analyse la présence ou non d'amiante.

Procédures de prélèvement :

Les prélèvements sur des matériaux ou produits susceptibles de contenir de l'amiante sont réalisés en vertu des dispositions du Code du Travail.

Le matériel de prélèvement est adapté à l'opération à réaliser afin de générer le minimum de poussières. Dans le cas où une émission de poussières est prévisible, le matériau ou produit est mouillé à l'eau à l'endroit du prélèvement (sauf risque électrique) et, si nécessaire, une protection est mise en place au sol ; de même, le point de prélèvement est stabilisé après l'opération (pulvérisation de vernis ou de laque, par exemple).

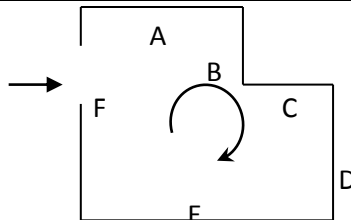
Pour chaque prélèvement, des outils propres et des gants à usage unique sont utilisés afin d'éliminer tout risque de contamination croisée. Dans tous les cas, les équipements de protection individuelle sont à usage unique.

L'accès à la zone à risque (sphère de 1 à 2 mètres autour du point de prélèvement) est interdit pendant l'opération. Si l'accompagnateur doit s'y tenir, il porte les mêmes équipements de protection individuelle que l'opérateur de repérage.

L'échantillon est immédiatement conditionné, après son prélèvement, dans un double emballage individuel étanche.

Les informations sur toutes les conditions existantes au moment du prélèvement susceptible d'influencer l'interprétation des résultats des analyses (environnement du matériau, contamination éventuelle, etc.) seront, le cas échéant, mentionnées dans la fiche d'identification et de cotation en annexe.

Sens du repérage pour évaluer un local :



## G \ RAPPORTS PRECEDENTS

NEANT

## H \ RESULTATS DETAILLES DU REPERAGE

LISTE DES LOCAUX / PARTIES D'IMMEUBLE VISITEES/NON VISITEES CONCERNEES PAR LES TRAVAUX ET JUSTIFICATION

PIECE	ETAGE	JUSTIFICATION	VISITE	TRAVAUX
Entrée			OUI	CONCERNEE
Cellier			OUI	CONCERNEE
Cuisine			OUI	CONCERNEE
Chambre 2			OUI	CONCERNEE
Chambre 1			OUI	CONCERNEE
Salle de bains			OUI	CONCERNEE
WC			OUI	CONCERNEE
Débarras			OUI	CONCERNEE
Couloir			OUI	CONCERNEE
Séjour			OUI	CONCERNEE

### DESCRIPTION DES REVETEMENTS EN PLACE AU JOUR DE LA VISITE

PIECE	MUR1	MUR2	MUR3	MUR 4	PLANCHE R BAS	PLANCHE R HAUT	PORTES	FENETRE 1	FENETRE 2
Entrée	Plaque de plâtre	Béton			Parquet flottant	Enduit	METALLIQUE		
Cellier	Périphériques / Plaques de plâtre	Béton	Plaque de plâtre		Aucun	Enduit	BOIS		
Cuisine	Plaque de plâtre	Béton			Parquet flottant	Enduit	BOIS		
Chambre 2	Plaque de plâtre	Périphériques / Plaques de plâtre			Dalle de sol	Enduit	BOIS	PVC	
Chambre 1	Béton	Périphériques / Plaques de plâtre	Plaque de plâtre		Sol souple	Enduit	BOIS	PVC	
Salle de bains	Plaque de plâtre	Béton			Dalle de sol	Enduit	BOIS		
WC	Périphériques / Plaques de plâtre	Béton	Plaque de plâtre		Dalle de sol	Enduit	BOIS		
Débarras	Plaque de plâtre	Béton	Périphériques / Plaques de plâtre		Sol souple	Enduit	BOIS		
Couloir	Plaque de plâtre	Périphériques / Plaques de plâtre	Béton		Dalle de sol	Enduit	BOIS		
Séjour	Béton	Périphériques / Plaques de plâtre	Plaque de plâtre		Parquet flottant	Enduit	BOIS	PVC	

**LA LISTE DES MATERIAUX OU PRODUITS CONTENANT DE L'AMIANTE, SUR ZONE DE SIMILITUDE D'OUVRAGE ET SUR JUGEMENT PERSONNEL**

PIECE	ETAGE	ELEMENTS	DESRIPTIF LABORATOIRE	Echantillon	REPERAGE	ETAT	RESULTAT	METHODE
Couloir		Dalle de sol	Revêtement souple beige + colle polymère jaune non séparable + revêtement souple blanc non séparable + colle polymère jaune non séparable + matériau gris en faible quantité en vrac non séparable + sous couche de ragréage blanche non séparable	72LAI9901P008	Sols	BON ETAT	Présence de fibres d'amiante (*)	ZSO
Cuisine		Enduit / Peinture béton	Enduit vert et rouge en vrac non séparable + peintures multiples non séparable	72LAI9901P015	Plafond	BON ETAT	Amiante détecté (Chrysotile)	ZSO
Salle de bains		Enduit / Peinture béton	Enduit vert et rouge en vrac non séparable + peintures multiples non séparable	72LAI9901P015	Plafond	BON ETAT	Amiante détecté (Chrysotile)	ZSO
WC		Enduit / Peinture béton	Enduit vert et rouge en vrac non séparable + peintures multiples non séparable	72LAI9901P015	Plafond	BON ETAT	Amiante détecté (Chrysotile)	ZSO

PIECE	ETAGE	ELEMENTS	DESCRIPTIF LABORATOIRE	Echantillon	REPERAGE	ETAT	RESULTAT	METHODE
Chambre 2		Dalle de sol	Colle polymère jaune non séparable + ragréage beige non séparable + peinture en faible quantité non séparable	72LAI9901P004	Sol	BON ETAT	Fr2:Amiante détecté (Chrysotile)	ZSO
WC		Dalle de sol	Colle polymère jaune non séparable + ragréage gris + sous couche de ragréage blanche non séparable	72LAI9901P006	Sol	BON ETAT	Fr2:Présence de fibres d'amiante (*)	ZSO
Entrée		Enduit / Calicot	Matériau plâtreux blanc en vrac non séparable + toile fibreuse blanche non séparable + carton non séparable + papier non séparable + peinture non séparable	72LAI9901P009	Mur A	BON ETAT	Amiante détecté (Chrysotile)	ZSO
Entrée		Enduit / Calicot	Matériau plâtreux blanc en vrac non séparable + toile fibreuse blanche non séparable + carton non séparable + papier non séparable + peinture non séparable	72LAI9901P009	Mur B	BON ETAT	Amiante détecté (Chrysotile)	ZSO

PIECE	ETAGE	ELEMENTS	DESRIPTIF LABORATOIRE	Echantillon	REPERAGE	ETAT	RESULTAT	METHODE
Entrée		Enduit / Calicot	Matériau plâtreux blanc en vrac non séparable + toile fibreuse blanche non séparable + carton non séparable + papier non séparable + peinture non séparable	72LAI9901P009	Mur E	BON ETAT	Amiante détecté (Chrysotile)	ZSO
Entrée		Enduit / Calicot	Matériau plâtreux blanc en vrac non séparable + toile fibreuse blanche non séparable + carton non séparable + papier non séparable + peinture non séparable	72LAI9901P009	Mur F	BON ETAT	Amiante détecté (Chrysotile)	ZSO
Cellier		Enduit / Calicot	Matériau plâtreux blanc en vrac non séparable + toile fibreuse blanche non séparable + carton non séparable + papier non séparable + peinture non séparable	72LAI9901P009	Mur C	BON ETAT	Amiante détecté (Chrysotile)	ZSO

PIECE	ETAGE	ELEMENTS	DESRIPTIF LABORATOIRE	Echantillon	REPERAGE	ETAT	RESULTAT	METHODE
Cellier		Enduit / Calicot	Matériau plâtreux blanc en vrac non séparable + toile fibreuse blanche non séparable + carton non séparable + papier non séparable + peinture non séparable	72LAI9901P009	Mur D	BON ETAT	Amiante détecté (Chrysotile)	ZSO
Chambre 2		Enduit / Calicot	Matériau plâtreux blanc en vrac non séparable + toile fibreuse blanche non séparable + carton non séparable + papier non séparable + peinture non séparable	72LAI9901P009	Mur A	BON ETAT	Amiante détecté (Chrysotile)	ZSO
Chambre 2		Enduit / Calicot	Matériau plâtreux blanc en vrac non séparable + toile fibreuse blanche non séparable + carton non séparable + papier non séparable + peinture non séparable	72LAI9901P009	Mur D	BON ETAT	Amiante détecté (Chrysotile)	ZSO

PIECE	ETAGE	ELEMENTS	DESRIPTIF LABORATOIRE	Echantillon	REPERAGE	ETAT	RESULTAT	METHODE
Chambre 1		Enduit / Calicot	Matériau plâtreux blanc en vrac non séparable + toile fibreuse blanche non séparable + carton non séparable + papier non séparable + peinture non séparable	72LAI9901P009	Mur C	BON ETAT	Amiante détecté (Chrysotile)	ZSO
Chambre 1		Enduit / Calicot	Matériau plâtreux blanc en vrac non séparable + toile fibreuse blanche non séparable + carton non séparable + papier non séparable + peinture non séparable	72LAI9901P009	Mur D	BON ETAT	Amiante détecté (Chrysotile)	ZSO
Débarras		Enduit / Calicot	Matériau plâtreux blanc en vrac non séparable + toile fibreuse blanche non séparable + carton non séparable + papier non séparable + peinture non séparable	72LAI9901P009	Mur A	BON ETAT	Amiante détecté (Chrysotile)	ZSO

PIECE	ETAGE	ELEMENTS	DESRIPTIF LABORATOIRE	Echantillon	REPERAGE	ETAT	RESULTAT	METHODE
Débarras		Enduit / Calicot	Matériau plâtreux blanc en vrac non séparable + toile fibreuse blanche non séparable + carton non séparable + papier non séparable + peinture non séparable	72LAI9901P009	Mur D	BON ETAT	Amiante détecté (Chrysotile)	ZSO
Couloir		Enduit / Calicot	Matériau plâtreux blanc en vrac non séparable + toile fibreuse blanche non séparable + carton non séparable + papier non séparable + peinture non séparable	72LAI9901P009	Mur A	BON ETAT	Amiante détecté (Chrysotile)	ZSO
Couloir		Enduit / Calicot	Matériau plâtreux blanc en vrac non séparable + toile fibreuse blanche non séparable + carton non séparable + papier non séparable + peinture non séparable	72LAI9901P009	Mur B	BON ETAT	Amiante détecté (Chrysotile)	ZSO



PIECE	ETAGE	ELEMENTS	DESRIPTIF LABORATOIRE	Echantillon	REPERAGE	ETAT	RESULTAT	METHODE
Couloir		Enduit / Calicot	Matériau plâtreux blanc en vrac non séparable + toile fibreuse blanche non séparable + carton non séparable + papier non séparable + peinture non séparable	72LAI9901P009	Mur D	BON ETAT	Amiante détecté (Chrysotile)	ZSO
Couloir		Enduit / Calicot	Matériau plâtreux blanc en vrac non séparable + toile fibreuse blanche non séparable + carton non séparable + papier non séparable + peinture non séparable	72LAI9901P009	Mur E	BON ETAT	Amiante détecté (Chrysotile)	ZSO
Séjour		Enduit / Calicot	Matériau plâtreux blanc en vrac non séparable + toile fibreuse blanche non séparable + carton non séparable + papier non séparable + peinture non séparable	72LAI9901P009	Mur F	BON ETAT	Amiante détecté (Chrysotile)	ZSO

PIECE	ETAGE	ELEMENTS	DESCRIPTIF LABORATOIRE	Echantillon	REPERAGE	ETAT	RESULTAT	METHODE
Séjour		Enduit / Calicot	Matériau plâtreux blanc en vrac non séparable + toile fibreuse blanche non séparable + carton non séparable + papier non séparable + peinture non séparable	72LAI9901P009	Mur G	BON ETAT	Amiante détecté (Chrysotile)	ZSO
Séjour		Enduit / Calicot	Matériau plâtreux blanc en vrac non séparable + toile fibreuse blanche non séparable + carton non séparable + papier non séparable + peinture non séparable	72LAI9901P009	Mur H	BON ETAT	Amiante détecté (Chrysotile)	ZSO
Cellier		Enduit / Peinture béton	Enduit plâtreux blanc en vrac non séparable + matériau gris en vrac non séparable + peinture non séparable	72LAI9901P010	Mur A	BON ETAT	Amiante détecté (Chrysotile)	ZSO
Débarras		Enduit / Peinture béton	Enduit plâtreux blanc en vrac non séparable + matériau gris en vrac non séparable + peinture non séparable	72LAI9901P010	Mur C	BON ETAT	Amiante détecté (Chrysotile)	ZSO
Séjour		Enduit / Peinture béton	Enduit plâtreux blanc en vrac non séparable + matériau gris en vrac non séparable + peinture non séparable	72LAI9901P010	Mur B	BON ETAT	Amiante détecté (Chrysotile)	ZSO

PIECE	ETAGE	ELEMENTS	DESCRIPTIF LABORATOIRE	Echantillon	REPERAGE	ETAT	RESULTAT	METHODE
Séjour		Enduit / Peinture béton	Enduit plâtreux blanc en vrac non séparable + matériau gris en vrac non séparable + peinture non séparable	72LAI9901P010	Mur C	BON ETAT	Amiante détecté (Chrysotile)	ZSO
Séjour		Enduit / Peinture béton	Enduit plâtreux blanc en vrac non séparable + matériau gris en vrac non séparable + peinture non séparable	72LAI9901P010	Mur D	BON ETAT	Amiante détecté (Chrysotile)	ZSO
Cellier		Enduit / Calicot	Enduit plâtreux blanc en vrac non séparable + carton non séparable + peinture non séparable	72LAI9901P011	Mur A	BON ETAT	Amiante détecté (Chrysotile)	ZSO
Chambre 2		Enduit / Calicot	Enduit plâtreux blanc en vrac non séparable + carton non séparable + peinture non séparable	72LAI9901P011	Mur B	BON ETAT	Amiante détecté (Chrysotile)	ZSO
Chambre 2		Enduit / Calicot	Enduit plâtreux blanc en vrac non séparable + carton non séparable + peinture non séparable	72LAI9901P011	Mur C	BON ETAT	Amiante détecté (Chrysotile)	ZSO
Débarras		Enduit / Calicot	Enduit plâtreux blanc en vrac non séparable + carton non séparable + peinture non séparable	72LAI9901P011	Mur C	BON ETAT	Amiante détecté (Chrysotile)	ZSO

PIECE	ETAGE	ELEMENTS	DESCRIPTIF LABORATOIRE	Echantillon	REPERAGE	ETAT	RESULTAT	METHODE
Séjour		Enduit / Calicot	Enduit plâtreux blanc en vrac non séparable + carton non séparable + peinture non séparable	72LAI9901P011	Mur B	BON ETAT	Amiante détecté (Chrysotile)	ZSO
Séjour		Enduit / Calicot	Enduit plâtreux blanc en vrac non séparable + carton non séparable + peinture non séparable	72LAI9901P011	Mur C	BON ETAT	Amiante détecté (Chrysotile)	ZSO
Séjour		Enduit / Calicot	Enduit plâtreux blanc en vrac non séparable + carton non séparable + peinture non séparable	72LAI9901P011	Mur D	BON ETAT	Amiante détecté (Chrysotile)	ZSO

ZSO : Zone de Similitude d'Ouvrage

**LA LISTE DES MATERIAUX OU PRODUITS CONTENANT DE L'AMIANTE, APRES ANALYSE**

PIECE	ETAGE	ELEMENTS	DESCRIPTIF LABORATOIRE	Echantillon	REPERAGE	ETAT	RESULTAT
Couloir		Dalle de sol	Revêtement souple beige + colle polymère jaune non séparable + revêtement souple blanc non séparable + colle polymère jaune non séparable + matériau gris en faible quantité en vrac non séparable + sous couche de ragréage blanche non séparable	72LAI9901P008	Sols	BON ETAT	Présence de fibres d'amiante (*)

PIECE	ETAGE	ELEMENTS	DESCRIPTIF LABORATOIRE	Echantillon	REPERAGE	ETAT	RESULTAT
Couloir		Enduit / Calicot	Matériau plâtreux blanc en vrac non séparable + toile fibreuse blanche non séparable + carton non séparable + papier non séparable + peinture non séparable	72LAI9901P009	Mur E	BON ETAT	Amiante détecté (Chrysotile)
Chambre 2		Enduit / Peinture béton	Enduit plâtreux blanc en vrac non séparable + matériau gris en vrac non séparable + peinture non séparable	72LAI9901P010	Mur C	BON ETAT	Amiante détecté (Chrysotile)
Chambre 2		Enduit / Calicot	Enduit plâtreux blanc en vrac non séparable + carton non séparable + peinture non séparable	72LAI9901P011	Mur B	BON ETAT	Amiante détecté (Chrysotile)
WC		Enduit / Peinture béton	Enduit vert et rouge en vrac non séparable + peintures multiples non séparable	72LAI9901P015	Plafond	BON ETAT	Amiante détecté (Chrysotile)
Chambre 2		Dalle de sol	Colle polymère jaune non séparable + ragréage beige non séparable + peinture en faible quantité non séparable	72LAI9901P004	Sol	BON ETAT	Fr2:Amiante détecté (Chrysotile)
WC		Dalle de sol	Colle polymère jaune non séparable + ragréage gris + sous couche de ragréage blanche non séparable	72LAI9901P006	Sol	BON ETAT	Fr2:Présence de fibres d'amiante (*)

ZSO : Zone de Similitude d'Ouvrage

**LA LISTE DES MATERIAUX SUSCEPTIBLES DE CONTENIR DE L'AMIANTE, MAIS N'EN CONTENANT PAS.**

Rapport N° : 72LAI9901 30/01/2018

29/57

Version : 09/02/2018

PIECE	ETAGE	ELEMENTS	DESCRIPTIF LABORATOIRE	Echantillon	REPERAGE	ETAT	RESULTAT	METHODE
Cuisine		Dalle de sol	Revêtement souple beige + colle polymère jaune non séparable + revêtement souple jaune + colle polymère jaune avec poussières non séparable + peinture non séparable	72LAI9901P00 1	Sol	DEGRADATION PARTIELLE	Amiante non détecté	RESULTAT ANALYSE
Entrée		Dalle de sol	Revêtement souple gris + colle polymère jaune non séparable + revêtement souple beige + colle polymère jaune avec poussières non séparable + matériau blanc en faible quantité non séparable	72LAI9901P00 2	Sol	BON ETAT	Amiante non détecté	RESULTAT ANALYSE
Séjour		Dalle de sol	Revêtement souple beige + matériau souple blanc + colle polymère jaune avec poussières non séparable + ragréage gris non séparable + peinture en faible quantité non séparable	72LAI9901P00 3	Sol	BON ETAT	Amiante non détecté	RESULTAT ANALYSE
Chambre 2		Dalle de sol	Revêtement souple beige	72LAI9901P00 4	Sol	BON ETAT	Fr1:Amiante non détecté	RESULTAT ANALYSE

PIECE	ETAGE	ELEMENTS	DESCRIPTIF LABORATOIRE	Echantillon	REPERAGE	ETAT	RESULTAT	METHODE
Salle de bains		Dalle de sol	Revêtement souple beige + colle polymère jaune non séparable + revêtement souple blanc + colle polymère jaune non séparable + ragréage gris non séparable + sous couche de ragréage blanche en faible quantité non séparable	72LAI9901P005	Sol	BON ETAT	Amiante non détecté	RESULTAT ANALYSE
WC		Dalle de sol	Revêtement souple beige	72LAI9901P006	Sol	BON ETAT	Fr1:Amiante non détecté	RESULTAT ANALYSE
Débarra		Revêtement souple	Revêtement cassant rouge non séparable + colle polymère incolore avec poussières non séparable	72LAI9901P007	Sol	BON ETAT	Amiante non détecté	RESULTAT ANALYSE
Salle de bains		Enduit / Peinture plaque de plâtre	Enduit plâtreux blanc en vrac non séparable + carton non séparable + peintures multiples non séparable	72LAI9901P012	Mur A	DEGRADATION PARTIELLE	Amiante non détecté	RESULTAT ANALYSE
Salle de bains		Enduit / Peinture béton	Enduit plâtreux blanc en vrac non séparable + peintures multiples non séparable	72LAI9901P013	Mur B	BON ETAT	Amiante non détecté	RESULTAT ANALYSE

PIECE	ETAGE	ELEMENTS	DESCRIPTIF LABORATOIRE	Echantillon	REPERAGE	ETAT	RESULTAT	METHODE
WC		Enduit / Calicot	Enduit plâtreux blanc en vrac non séparable + carton non séparable + toile fibreuse blanche en faible quantité non séparable + peintures multiples non séparable	72LAI9901P01 4	Mur A	BON ETAT	Amiante non détecté	RESULTAT ANALYSE
Séjour		Enduit / Peinture béton	Enduit plâtreux blanc en vrac non séparable + peinture non séparable	72LAI9901P01 6	Plafond	DEGRADATION PARTIELLE	Amiante non détecté	RESULTAT ANALYSE
Cuisine		Peinture	Matériau beige en vrac non séparable + peintures multiples non séparable	72LAI9901P01 7	Réseaux de distribution	BON ETAT	Amiante non détecté	RESULTAT ANALYSE
Chambre 1		Revêtement de sols	Revêtement souple marron + colle polymère jaune non séparable + revêtement souple beige + colle polymère jaune non séparable + ragréage beige + matériau gris en vrac non séparable	72LAI9901P01 8	Sol	BON ETAT	Amiante non détecté	RESULTAT ANALYSE



PIECE	ETAGE	ELEMENTS	DESCRIPTIF LABORATOIRE	Echantillon	REPERAGE	ETAT	RESULTAT	METHODE
Cuisine		Dalle de sol	Revêtement souple beige + colle polymère jaune non séparable + revêtement souple jaune + colle polymère jaune avec poussières non séparable + peinture non séparable	72LAI9901P001	Sol	DEGRADATION PARTIELLE	Amiante non détecté	ZSO
Entrée		Dalle de sol	Revêtement souple gris + colle polymère jaune non séparable + revêtement souple beige + colle polymère jaune avec poussières non séparable + matériau blanc en faible quantité non séparable	72LAI9901P002	Sol	BON ETAT	Amiante non détecté	ZSO
Séjour		Dalle de sol	Revêtement souple beige + matériau souple blanc + colle polymère jaune avec poussières non séparable + ragréage gris non séparable + peinture en faible quantité non séparable	72LAI9901P003	Sol	BON ETAT	Amiante non détecté	ZSO
Chambre 2		Dalle de sol	Revêtement souple beige	72LAI9901P004	Sol	BON ETAT	Fr1:Amiante non détecté	ZSO

PIECE	ETAGE	ELEMENTS	DESCRIPTIF LABORATOIRE	Echantillon	REPERAGE	ETAT	RESULTAT	METHODE
Salle de bains		Dalle de sol	Revêtement souple beige + colle polymère jaune non séparable + revêtement souple blanc + colle polymère jaune non séparable + ragréage gris non séparable + sous couche de ragréage blanche en faible quantité non séparable	72LAI9901P005	Sol	BON ETAT	Amiante non détecté	ZSO
WC		Dalle de sol	Revêtement souple beige	72LAI9901P006	Sol	BON ETAT	Fr1:Amiante non détecté	ZSO
Débarra		Revêtement souple	Revêtement cassant rouge non séparable + colle polymère incolore avec poussières non séparable	72LAI9901P007	Sol	BON ETAT	Amiante non détecté	ZSO
Entrée		Enduit / Peinture béton	Enduit plâtreux blanc en vrac non séparable + peinture non séparable	72LAI9901P016	Plafond	DEGRADATION PARTIELLE	Amiante non détecté	ZSO
Cellier		Enduit / Peinture béton	Enduit plâtreux blanc en vrac non séparable + peinture non séparable	72LAI9901P016	Plafond	DEGRADATION PARTIELLE	Amiante non détecté	ZSO
Chambre 2		Enduit / Peinture béton	Enduit plâtreux blanc en vrac non séparable + peinture non séparable	72LAI9901P016	Plafond	DEGRADATION PARTIELLE	Amiante non détecté	ZSO
Chambre 1		Enduit / Peinture béton	Enduit plâtreux blanc en vrac non séparable + peinture non séparable	72LAI9901P016	Plafond	DEGRADATION PARTIELLE	Amiante non détecté	ZSO


PIECE	ETAGE	ELEMENTS	DESCRIPTIF LABORATOIRE	Echantillon	REPERAGE	ETAT	RESULTAT	METHODE
Débarra s		Enduit / Peinture béton	Enduit plâtreux blanc en vrac non séparable + peinture non séparable	72LAI9901P01 6	Plafond	DEGRADATIO N PARTIELLE	Amiante non détecté	ZSO
Couloir		Enduit / Peinture béton	Enduit plâtreux blanc en vrac non séparable + peinture non séparable	72LAI9901P01 6	Plafond	DEGRADATIO N PARTIELLE	Amiante non détecté	ZSO
Séjour		Enduit / Peinture béton	Enduit plâtreux blanc en vrac non séparable + peinture non séparable	72LAI9901P01 6	Plafond	DEGRADATIO N PARTIELLE	Amiante non détecté	ZSO
Cuisine		Peinture	Matériau beige en vrac non séparable + peintures multiples non séparable	72LAI9901P01 7	Réseaux de distributio n	BON ETAT	Amiante non détecté	ZSO
Salle de bains		Peinture	Matériau beige en vrac non séparable + peintures multiples non séparable	72LAI9901P01 7	Réseaux de distributio n	BON ETAT	Amiante non détecté	ZSO
WC		Peinture	Matériau beige en vrac non séparable + peintures multiples non séparable	72LAI9901P01 7	Réseaux de distributio n	BON ETAT	Amiante non détecté	ZSO
Chambr e 1		Revêtement de sols	Revêtement souple marron + colle polymère jaune non séparable + revêtement souple beige + colle polymère jaune non séparable + ragréage beige + matériau gris en vrac non séparable	72LAI9901P01 8	Sol	BON ETAT	Amiante non détecté	ZSO

PIECE	ETAGE	ELEMENTS	DESCRIPTIF LABORATOIRE	Echantillon	REPERAGE	ETAT	RESULTAT	METHODE
Cuisine		Enduit / Peinture plaque de plâtre	Enduit plâtreux blanc en vrac non séparable + carton non séparable + peintures multiples non séparable	72LAI9901P01 2	Mur A	DEGRADATION PARTIELLE	Amiante non détecté	ZSO
Cuisine		Enduit / Peinture plaque de plâtre	Enduit plâtreux blanc en vrac non séparable + carton non séparable + peintures multiples non séparable	72LAI9901P01 2	Mur B	DEGRADATION PARTIELLE	Amiante non détecté	ZSO
Cuisine		Enduit / Peinture plaque de plâtre	Enduit plâtreux blanc en vrac non séparable + carton non séparable + peintures multiples non séparable	72LAI9901P01 2	Mur D	DEGRADATION PARTIELLE	Amiante non détecté	ZSO
Salle de bains		Enduit / Peinture plaque de plâtre	Enduit plâtreux blanc en vrac non séparable + carton non séparable + peintures multiples non séparable	72LAI9901P01 2	Mur A	DEGRADATION PARTIELLE	Amiante non détecté	ZSO
Salle de bains		Enduit / Peinture plaque de plâtre	Enduit plâtreux blanc en vrac non séparable + carton non séparable + peintures multiples non séparable	72LAI9901P01 2	Mur C	DEGRADATION PARTIELLE	Amiante non détecté	ZSO
Salle de bains		Enduit / Peinture plaque de plâtre	Enduit plâtreux blanc en vrac non séparable + carton non séparable + peintures multiples non séparable	72LAI9901P01 2	Mur D	DEGRADATION PARTIELLE	Amiante non détecté	ZSO

PIECE	ETAGE	ELEMENTS	DESCRIPTIF LABORATOIRE	Echantillon	REPERAGE	ETAT	RESULTAT	METHODE
WC		Enduit / Peinture plaque de plâtre	Enduit plâtreux blanc en vrac non séparable + carton non séparable + peintures multiples non séparable	72LAI9901P01 2	Mur C	DEGRADATION PARTIELLE	Amiante non détecté	ZSO
WC		Enduit / Peinture plaque de plâtre	Enduit plâtreux blanc en vrac non séparable + carton non séparable + peintures multiples non séparable	72LAI9901P01 2	Mur D	DEGRADATION PARTIELLE	Amiante non détecté	ZSO
Cuisine		Enduit / Peinture béton	Enduit plâtreux blanc en vrac non séparable + peintures multiples non séparable	72LAI9901P01 3	Mur C	BON ETAT	Amiante non détecté	ZSO
Salle de bains		Enduit / Peinture béton	Enduit plâtreux blanc en vrac non séparable + peintures multiples non séparable	72LAI9901P01 3	Mur B	BON ETAT	Amiante non détecté	ZSO
WC		Enduit / Peinture béton	Enduit plâtreux blanc en vrac non séparable + peintures multiples non séparable	72LAI9901P01 3	Mur B	BON ETAT	Amiante non détecté	ZSO
WC		Enduit / Calicot	Enduit plâtreux blanc en vrac non séparable + carton non séparable + toile fibreuse blanche en faible quantité non séparable + peintures multiples non séparable	72LAI9901P01 4	Mur A	BON ETAT	Amiante non détecté	ZSO

ZSO : Zone de Similitude d'Ouvrage

## ANNEXE 1 – PHOTOS DES ELEMENTS AMIANTES ET/OU NON AMIANTES

PRELEVEMENT : 72LAI9901P001			
NOM DU CLIENT	NUMERO DU DOSSIER	PIECE OU LOCAL	
OPH77	72LAI9901 30/01/2018	Cuisine	
ELEMENT	DESCRIPTIF DU LABORATOIRE	DATE DE PRELEVEMENT	NOM DE L'OPERATEUR
Dalle de sol	Revêtement souple beige + colle polymère jaune non séparable + revêtement souple jaune + colle polymère jaune avec poussières non séparable + peinture non séparable	30/01/2018	CATE Laurent
LOCALISATION		RESULTAT	
Sol		Amiante non détecté	
EMPLACEMENT			
			

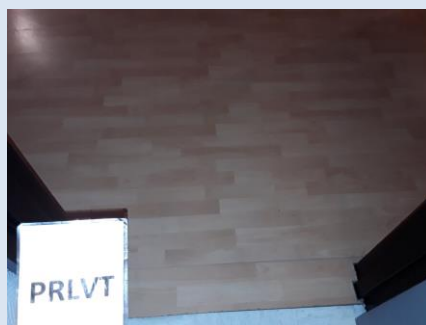
PRELEVEMENT : 72LAI9901P002			
NOM DU CLIENT	NUMERO DU DOSSIER	PIECE OU LOCAL	
OPH77	72LAI9901 30/01/2018	Entrée	
ELEMENT	DESCRIPTIF DU LABORATOIRE	DATE DE PRELEVEMENT	NOM DE L'OPERATEUR
Dalle de sol	Revêtement souple gris + colle polymère jaune non séparable + revêtement souple beige + colle polymère jaune avec poussières non séparable + matériau blanc en faible quantité non séparable	30/01/2018	CATE Laurent
LOCALISATION		RESULTAT	
Sol		Amiante non détecté	

EMPLACEMENT



PRELEVEMENT : 72LAI9901P003			
NOM DU CLIENT	NUMERO DU DOSSIER	PIECE OU LOCAL	
OPH77	72LAI9901 30/01/2018	Séjour	
ELEMENT	DESCRIPTIF DU LABORATOIRE	DATE DE PRELEVEMENT	NOM DE L'OPERATEUR
Dalle de sol	Revêtement souple beige + matériau souple blanc + colle polymère jaune avec poussières non séparable + ragréage gris non séparable + peinture en faible quantité non séparable	30/01/2018	CATE Laurent
LOCALISATION		RESULTAT	
Sol		Amiante non détecté	

EMPLACEMENT



PRELEVEMENT : 72LAI9901P004			
NOM DU CLIENT	NUMERO DU DOSSIER	PIECE OU LOCAL	
OPH77	72LAI9901 30/01/2018	Chambre 2	
ELEMENT	DESCRIPTIF DU LABORATOIRE	DATE DE PRELEVEMENT	NOM DE L'OPERATEUR
Dalle de sol	Revêtement souple beige	30/01/2018	CATE Laurent
LOCALISATION		RESULTAT	
Sol		Fr1:Amiante non détecté	

EMPLACEMENT



PRELEVEMENT : 72LAI9901P004			
NOM DU CLIENT	NUMERO DU DOSSIER	PIECE OU LOCAL	
OPH77	72LAI9901 30/01/2018	Chambre 2	
ELEMENT	DESCRIPTIF DU LABORATOIRE	DATE DE PRELEVEMENT	NOM DE L'OPERATEUR
Dalle de sol	Colle polymère jaune non séparable + ragréage beige non séparable + peinture en faible quantité non séparable	30/01/2018	CATE Laurent
LOCALISATION		RESULTAT	
Sol		Fr2:Amiante détecté (Chrysotile)	

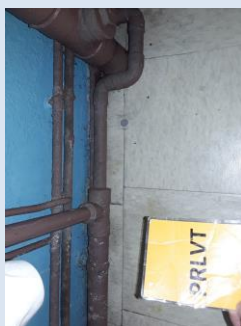
EMPLACEMENT





PRELEVEMENT : 72LAI9901P005			
NOM DU CLIENT	NUMERO DU DOSSIER	PIECE OU LOCAL	
OPH77	72LAI9901 30/01/2018	Salle de bains	
ELEMENT	DESCRIPTIF DU LABORATOIRE	DATE DE PRELEVEMENT	NOM DE L'OPERATEUR
Dalle de sol	Revêtement souple beige + colle polymère jaune non séparable + revêtement souple blanc + colle polymère jaune non séparable + ragréage gris non séparable + sous couche de ragréage blanche en faible quantité non séparable	30/01/2018	CATE Laurent
LOCALISATION		RESULTAT	
Sol		Amiante non détecté	

EMPLACEMENT



PRELEVEMENT : 72LAI9901P006			
NOM DU CLIENT	NUMERO DU DOSSIER	PIECE OU LOCAL	
OPH77	72LAI9901 30/01/2018	WC	
ELEMENT	DESCRIPTIF DU LABORATOIRE	DATE DE PRELEVEMENT	NOM DE L'OPERATEUR
Dalle de sol	Revêtement souple beige	30/01/2018	CATE Laurent
LOCALISATION		RESULTAT	
Sol		Fr1:Amiante non détecté	

EMPLACEMENT



PRELEVEMENT : 72LAI9901P006			
NOM DU CLIENT	NUMERO DU DOSSIER	PIECE OU LOCAL	
OPH77	72LAI9901 30/01/2018	WC	
ELEMENT	DESCRIPTIF DU LABORATOIRE	DATE DE PRELEVEMENT	NOM DE L'OPERATEUR
Dalle de sol	Colle polymère jaune non séparable + ragréage gris + sous couche de ragréage blanche non séparable	30/01/2018	CATE Laurent
LOCALISATION		RESULTAT	
Sol		Fr2:Présence de fibres d'amiante (*)	

EMPLACEMENT



PRELEVEMENT : 72LAI9901P007			
NOM DU CLIENT	NUMERO DU DOSSIER	PIECE OU LOCAL	
OPH77	72LAI9901 30/01/2018	Débarras	
ELEMENT	DESCRIPTIF DU LABORATOIRE	DATE DE PRELEVEMENT	NOM DE L'OPERATEUR
Revêtement souple	Revêtement cassant rouge non séparable + colle polymère incolore avec poussières non séparable	30/01/2018	CATE Laurent
LOCALISATION		RESULTAT	
Sol		Amiante non détecté	

EMPLACEMENT



PRELEVEMENT : 72LAI9901P008			
NOM DU CLIENT	NUMERO DU DOSSIER	PIECE OU LOCAL	
OPH77	72LAI9901 30/01/2018	Couloir	
ELEMENT	DESCRIPTIF DU LABORATOIRE	DATE DE PRELEVEMENT	NOM DE L'OPERATEUR
Dalle de sol	Revêtement souple beige + colle polymère jaune non séparable + revêtement souple blanc non séparable + colle polymère jaune non séparable + matériau gris en faible quantité en vrac non séparable + sous couche de ragréage blanche non séparable	30/01/2018	CATE Laurent
LOCALISATION		RESULTAT	
Sols		Présence de fibres d'amiante (*)	

EMPLACEMENT



PRELEVEMENT : 72LAI9901P009			
NOM DU CLIENT	NUMERO DU DOSSIER	PIECE OU LOCAL	
OPH77	72LAI9901 30/01/2018	Couloir	
ELEMENT	DESCRIPTIF DU LABORATOIRE	DATE DE PRELEVEMENT	NOM DE L'OPERATEUR
Enduit / Calicot	Matériau plâtreux blanc en vrac non séparable + toile fibreuse blanche non séparable + carton non séparable + papier non séparable + peinture non séparable	30/01/2018	CATE Laurent
LOCALISATION		RESULTAT	
Mur E		Amiante détecté (Chrysotile)	

EMPLACEMENT



PRELEVEMENT : 72LAI9901P010			
NOM DU CLIENT	NUMERO DU DOSSIER	PIECE OU LOCAL	
OPH77	72LAI9901 30/01/2018	Chambre 2	
ELEMENT	DESCRIPTIF DU LABORATOIRE	DATE DE PRELEVEMENT	NOM DE L'OPERATEUR
Enduit / Peinture béton	Enduit plâtreux blanc en vrac non séparable + matériau gris en vrac non séparable + peinture non séparable	30/01/2018	CATE Laurent
LOCALISATION		RESULTAT	
Mur C		Amiante détecté (Chrysotile)	

EMPLACEMENT



PRELEVEMENT : 72LAI9901P011			
NOM DU CLIENT	NUMERO DU DOSSIER	PIECE OU LOCAL	
OPH77	72LAI9901 30/01/2018	Chambre 2	
ELEMENT	DESCRIPTIF DU LABORATOIRE	DATE DE PRELEVEMENT	NOM DE L'OPERATEUR
Enduit / Calicot	Enduit plâtreux blanc en vrac non séparable + carton non séparable + peinture non séparable	30/01/2018	CATE Laurent
LOCALISATION		RESULTAT	
Mur B		Amiante détecté (Chrysotile)	

EMPLACEMENT



PRELEVEMENT : 72LAI9901P012			
NOM DU CLIENT	NUMERO DU DOSSIER	PIECE OU LOCAL	
OPH77	72LAI9901 30/01/2018	Salle de bains	
ELEMENT	DESCRIPTIF DU LABORATOIRE	DATE DE PRELEVEMENT	NOM DE L'OPERATEUR
Enduit / Peinture plaque de plâtre	Enduit plâtreux blanc en vrac non séparable + carton non séparable + peintures multiples non séparable	30/01/2018	CATE Laurent
LOCALISATION		RESULTAT	
Mur A		Amiante non détecté	

EMPLACEMENT



**PRELEVEMENT : 72LAI9901P013**

NOM DU CLIENT	NUMERO DU DOSSIER	PIECE OU LOCAL	
OPH77	72LAI9901 30/01/2018	Salle de bains	
ELEMENT	DESCRIPTIF DU LABORATOIRE	DATE DE PRELEVEMENT	NOM DE L'OPERATEUR
Enduit / Peinture béton	Enduit plâtreux blanc en vrac non séparable + peintures multiples non séparable	30/01/2018	CATE Laurent
LOCALISATION		RESULTAT	
Mur B		Amiante non détecté	

**EMPLACEMENT**



**PRELEVEMENT : 72LAI9901P014**

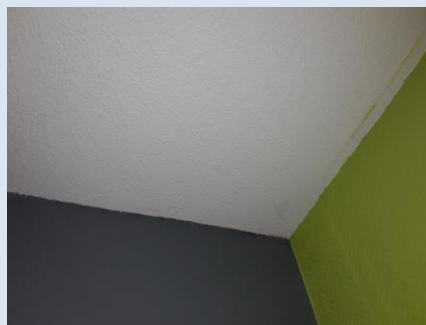
NOM DU CLIENT	NUMERO DU DOSSIER	PIECE OU LOCAL	
OPH77	72LAI9901 30/01/2018	WC	
ELEMENT	DESCRIPTIF DU LABORATOIRE	DATE DE PRELEVEMENT	NOM DE L'OPERATEUR
Enduit / Calicot	Enduit plâtreux blanc en vrac non séparable + carton non séparable + toile fibreuse blanche en faible quantité non séparable + peintures multiples non séparable	30/01/2018	CATE Laurent
LOCALISATION		RESULTAT	
Mur A		Amiante non détecté	

**EMPLACEMENT**



PRELEVEMENT : 72LAI9901P015			
NOM DU CLIENT	NUMERO DU DOSSIER	PIECE OU LOCAL	
OPH77	72LAI9901 30/01/2018	WC	
ELEMENT	DESCRIPTIF DU LABORATOIRE	DATE DE PRELEVEMENT	NOM DE L'OPERATEUR
Enduit / Peinture béton	Enduit vert et rouge en vrac non séparable + peintures multiples non séparable	30/01/2018	CATE Laurent
LOCALISATION		RESULTAT	
Plafond		Amiante détecté (Chrysotile)	

EMPLACEMENT



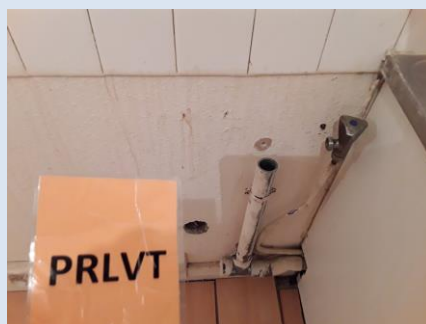
PRELEVEMENT : 72LAI9901P016			
NOM DU CLIENT	NUMERO DU DOSSIER	PIECE OU LOCAL	
OPH77	72LAI9901 30/01/2018	Séjour	
ELEMENT	DESCRIPTIF DU LABORATOIRE	DATE DE PRELEVEMENT	NOM DE L'OPERATEUR
Enduit / Peinture béton	Enduit plâtreux blanc en vrac non séparable + peinture non séparable	30/01/2018	CATE Laurent
LOCALISATION		RESULTAT	
Plafond		Amiante non détecté	

EMPLACEMENT



PRELEVEMENT : 72LAI9901P017			
NOM DU CLIENT	NUMERO DU DOSSIER	PIECE OU LOCAL	
OPH77	72LAI9901 30/01/2018	Cuisine	
ELEMENT	DESCRIPTIF DU LABORATOIRE	DATE DE PRELEVEMENT	NOM DE L'OPERATEUR
Peinture	Matériau beige en vrac non séparable + peintures multiples non séparable	30/01/2018	CATE Laurent
LOCALISATION		RESULTAT	
Réseaux de distribution		Amiante non détecté	

EMPLACEMENT



PRELEVEMENT : 72LAI9901P018			
NOM DU CLIENT	NUMERO DU DOSSIER	PIECE OU LOCAL	
OPH77	72LAI9901 30/01/2018	Chambre 1	
ELEMENT	DESCRIPTIF DU LABORATOIRE	DATE DE PRELEVEMENT	NOM DE L'OPERATEUR
Revêtement de sols	Revêtement souple marron + colle polymère jaune non séparable + revêtement souple beige + colle polymère jaune non séparable + ragréage beige + matériau gris en vrac non séparable	30/01/2018	CATE Laurent
LOCALISATION		RESULTAT	
Sol		Amiante non détecté	

EMPLACEMENT







## ANNEXE 3 – PROCES VERBAUX D'ANALYSES



Parc Edonia - Bât. R - Rue de la Terre Adélie - CS n° 66862  
35768 SAINT-GREGOIRE CEDEX  
Tel : 02.99.35.41.41  
Fax : 02.99.35.41.42  
www.itga.fr

Accréditation n° 1-5967



Liste des sites et portées  
disponibles sur www.cofrac.fr

L'accréditation du COFRAC atteste de la compétence des laboratoires pour les seuls essais couverts par l'accréditation qui sont identifiés par le symbole :

### RAPPORT SYNTHÉTIQUE D'ANALYSE NUMÉRO IT0718-12240 EN DATE DU 08/02/2018 RECHERCHE ET IDENTIFICATION D'AMIANTE SUR PRELEVEMENT(S) DE MATERIAU(X)

*Ce rapport ne concerne que les échantillons soumis à l'analyse.*

Client : AGENCE EHI IDF (COMPTE MATERIAUX)- EXPERT HABITAT & INDUSTRIE INGENIERIE 2 rue Traversière 78580 LES ALLUETS LE ROI	Réf. Commande ITGA : IT0718-12240 Réf. Commande Client : 72LAI9901-01
---	--

Prélèvement(s) : Reçu au laboratoire le : 02/02/2018

Préparation(s) : Effectuée de façon à être représentative de l'échantillon

- Pour une analyse au Microscope Optique à Lumière Polarisée (MOLP) : pas de traitement thermique ou mécanique
- ou
- Pour une analyse au Microscope Electronique à Transmission Analytique (META) : broyage mécanique, récupération de poussières sur grille de microscope électronique (méthode interne IT 085 ou IT 286)

Technique Analytique(s) : Microscopie Optique à Lumière Polarisée (méthode guide HSG 248 - appendice 2)  
ou  
Microscopie Electronique à Transmission Analytique (parties pertinentes de la norme NF X 43-050)

Résultat(s) :

Fraction analysée	Technique analytique	Nb de préparations	Date d'analyse	Résultat / Type d'amiante
Réf dossier client : 72LAI9901-01 - 8 RUE DES ARCADES LGT 1 77176 SAVIGNY LE TEMPLE Réf échantillon client : 72LAI9901P001 / LOGEMENTS COLLECTIFS - - - / Cuisine Sol Dalle de sol				Réf échantillon ITGA : IT071802-5914 Description ITGA : Revêtement souple beige / Colle polymère jaune / Revêtement souple jaune / Colle polymère jaune avec poussières / Peinture
▸ Revêtement souple beige + colle polymère jaune non séparable + revêtement souple jaune + colle polymère jaune avec poussières non séparable + peinture non séparable	META	1	07/02/2018	Amiante non détecté / -
Réf dossier client : 72LAI9901-01 - 8 RUE DES ARCADES LGT 1 77176 SAVIGNY LE TEMPLE Réf échantillon client : 72LAI9901P002 / LOGEMENTS COLLECTIFS - - - / Entrée Sol Dalle de sol				Réf échantillon ITGA : IT071802-5915 Description ITGA : Revêtement souple gris / Colle polymère jaune / Revêtement souple beige / Colle polymère jaune avec poussières / Matériau blanc en faible quantité
▸ Revêtement souple gris + colle polymère jaune non séparable + revêtement souple beige + colle polymère jaune avec poussières non séparable + matériau blanc en faible quantité non séparable	META	2	07/02/2018	Amiante non détecté / -

Validé par : Fabien HADO - Analyste

La reproduction de ce rapport n'est autorisée que sous sa forme intégrale ; ce rapport ne doit pas être reproduit partiellement sans l'approbation du laboratoire.

Sauf demande particulière et écrite du client, les échantillons sont conservés pendant 6 mois et les rapports pendant 2 ans.

DTA 164-01 rev 03

Page 1/5

RAPPORT SYNTHÉTIQUE D'ANALYSE NUMÉRO IT0718-12240 EN DATE DU 08/02/2018  
RECHERCHE ET IDENTIFICATION D'AMIANTE SUR PRELEVEMENT(S) DE MATERIAU(X)

Fraction analysée	Technique analytique	Nb de préparations	Date d'analyse	Résultat / Type d'amiante
Réf dossier client : 72LAI9901-01 - 8 RUE DES ARCADES LGT 1 77176 SAVIGNY LE TEMPLE Réf échantillon client : 72LAI9901P003 / LOGEMENTS COLLECTIFS - - - / Séjour Sol Dalle de sol				Réf échantillon ITGA : IT071802-5916 Description ITGA : Revêtement souple beige / Matériau souple blanc / Colle polymère jaune avec poussières / Ragréage gris / Peinture en faible quantité
▶ Revêtement souple beige + matériau souple blanc + colle polymère jaune avec poussières non séparable + ragréage gris non séparable + peinture en faible quantité non séparable	META	1	07/02/2018	Amiante non détecté / -
Réf dossier client : 72LAI9901-01 - 8 RUE DES ARCADES LGT 1 77176 SAVIGNY LE TEMPLE Réf échantillon client : 72LAI9901P004 / LOGEMENTS COLLECTIFS - - - / Chambre 2 Sol Dalle de sol				Réf échantillon ITGA : IT071802-5917 Description ITGA : Revêtement souple beige / Colle polymère jaune / Ragréage beige / Peinture en faible quantité
▶ Revêtement souple beige	META	1	07/02/2018	Amiante non détecté / -
▶ Colle polymère jaune non séparable + ragréage beige non séparable + peinture en faible quantité non séparable	META	1	07/02/2018	Présence de fibres d'amiante / Chrysotile
Réf dossier client : 72LAI9901-01 - 8 RUE DES ARCADES LGT 1 77176 SAVIGNY LE TEMPLE Réf échantillon client : 72LAI9901P005 / LOGEMENTS COLLECTIFS - - - / Salle de bains Sol Dalle de sol				Réf échantillon ITGA : IT071802-5918 Description ITGA : Revêtement souple beige / Colle polymère jaune / Revêtement souple blanc / Colle polymère jaune / Ragréage gris / Sous couche de ragréage blanche en faible quantité
▶ Revêtement souple beige + colle polymère jaune non séparable + revêtement souple blanc + colle polymère jaune non séparable + ragréage gris non séparable + sous couche de ragréage blanche en faible quantité non séparable	META	2	07/02/2018	Amiante non détecté / -
Réf dossier client : 72LAI9901-01 - 8 RUE DES ARCADES LGT 1 77176 SAVIGNY LE TEMPLE Réf échantillon client : 72LAI9901P006 / LOGEMENTS COLLECTIFS - - - / WC Sol Dalle de sol				Réf échantillon ITGA : IT071802-5919 Description ITGA : Revêtement souple beige / Colle polymère jaune / Ragréage gris / Sous couche de ragréage blanche
▶ Revêtement souple beige	META	1	07/02/2018	Amiante non détecté / -
▶ Colle polymère jaune non séparable + ragréage gris + sous couche de ragréage blanche non séparable	META	2	08/02/2018	Présence de fibres d'amiante (*) / Chrysotile
Réf dossier client : 72LAI9901-01 - 8 RUE DES ARCADES LGT 1 77176 SAVIGNY LE TEMPLE Réf échantillon client : 72LAI9901P007 / LOGEMENTS COLLECTIFS - - - / Débarras Sol Revêtement souple				Réf échantillon ITGA : IT071802-5920 Description ITGA : Revêtement cassant rouge / Colle polymère incolore avec poussières
▶ Revêtement cassant rouge non séparable + colle polymère incolore avec poussières non séparable	META	1	07/02/2018	Amiante non détecté / -

La reproduction de ce rapport n'est autorisée que sous sa forme intégrale : ce rapport ne doit pas être reproduit partiellement sans l'approbation du laboratoire.

Sauf demande particulière et écrite du client, les échantillons sont conservés pendant 6 mois et les rapports pendant 2 ans.

DTA 164-01 rev 03

Page 2/5

**RAPPORT SYNTHÉTIQUE D'ANALYSE NUMÉRO IT0718-12240 EN DATE DU 08/02/2018**  
**RECHERCHE ET IDENTIFICATION D'AMIANTE SUR PRELEVEMENT(S) DE MATERIAU(X)**

Fraction analysée	Technique analytique	Nb de préparations	Date d'analyse	Résultat / Type d'amiante
Réf dossier client : 72LAI9901-01 - 8 RUE DES ARCADES LGT 1 77176 SAVIGNY LE TEMPLE Réf échantillon client : 72LAI9901P00B / LOGEMENTS COLLECTIFS - - - / Couloir Sols Dalle de sol		2	08/02/2018	Réf échantillon ITGA : IT071802-5921 Description ITGA : Revêtement souple beige / Colle polymère jaune / Revêtement souple blanc / Colle polymère jaune / Matériau gris en faible quantité en vrac / Sous couche de ragréage blanche
▶ Revêtement souple beige + colle polymère jaune non séparable + revêtement souple blanc non séparable + colle polymère jaune non séparable + matériau gris en faible quantité en vrac non séparable + sous couche de ragréage blanche non séparable	META			Présence de fibres d'amiante (*) / Chrysotile
Réf dossier client : 72LAI9901-01 - 8 RUE DES ARCADES LGT 1 77176 SAVIGNY LE TEMPLE Réf échantillon client : 72LAI9901P009 / LOGEMENTS COLLECTIFS - - - / Couloir Mur E Enduit Calicot		1	07/02/2018	Réf échantillon ITGA : IT071802-5922 Description ITGA : Matériau plâtreux blanc en vrac / Toile fibreuse blanche / Carton / Papier / Peinture
▶ Matériau plâtreux blanc en vrac non séparable + toile fibreuse blanche non séparable + carton non séparable + papier non séparable + peinture non séparable	META			Présence de fibres d'amiante / Chrysotile
Réf dossier client : 72LAI9901-01 - 8 RUE DES ARCADES LGT 1 77176 SAVIGNY LE TEMPLE Réf échantillon client : 72LAI9901P010 / LOGEMENTS COLLECTIFS - - - / Chambre 2 Mur C Enduit Peinture béton		1	07/02/2018	Réf échantillon ITGA : IT071802-5923 Description ITGA : Enduit plâtreux blanc en vrac / Matériau gris en vrac / Peinture
▶ Enduit plâtreux blanc en vrac non séparable + matériau gris en vrac non séparable + peinture non séparable	META			Présence de fibres d'amiante / Chrysotile
Réf dossier client : 72LAI9901-01 - 8 RUE DES ARCADES LGT 1 77176 SAVIGNY LE TEMPLE Réf échantillon client : 72LAI9901P011 / LOGEMENTS COLLECTIFS - - - / Chambre 2 Mur B Enduit Calicot		1	07/02/2018	Réf échantillon ITGA : IT071802-5924 Description ITGA : Enduit plâtreux blanc en vrac / Carton / Peinture
▶ Enduit plâtreux blanc en vrac non séparable + carton non séparable + peinture non séparable	META			Présence de fibres d'amiante / Chrysotile
Réf dossier client : 72LAI9901-01 - 8 RUE DES ARCADES LGT 1 77176 SAVIGNY LE TEMPLE Réf échantillon client : 72LAI9901P012 / LOGEMENTS COLLECTIFS - - - / Salle de bains Mur A Enduit Peinture plaque de plâtre		2	08/02/2018	Réf échantillon ITGA : IT071802-5925 Description ITGA : Enduit plâtreux blanc en vrac / Carton / Peintures multiples
▶ Enduit plâtreux blanc en vrac non séparable + carton non séparable + peintures multiples non séparable	META			Amiante non détecté / -

La reproduction de ce rapport n'est autorisée que sous sa forme intégrale : ce rapport ne doit pas être reproduit partiellement sans l'approbation du laboratoire.

Sauf demande particulière et écrite du client, les échantillons sont conservés pendant 6 mois et les rapports pendant 2 ans.

DTA 164-01 rev 03

Page 3/5

**RAPPORT SYNTHÉTIQUE D'ANALYSE NUMÉRO IT0718-12240 EN DATE DU 08/02/2018**  
**RECHERCHE ET IDENTIFICATION D'AMIANTE SUR PRELEVEMENT(S) DE MATERIAU(X)**

Fraction analysée	Technique analytique	Nb de préparations	Date d'analyse	Résultat / Type d'amiante
Réf dossier client : 72LAI9901-01 - 8 RUE DES ARCADES LGT 1 77176 SAVIGNY LE TEMPLE Réf échantillon client : 72LAI9901P013 / LOGEMENTS COLLECTIFS - - - / Salle de bains Mur B Enduit Peinture béton				Réf échantillon ITGA : IT071802-5926 Description ITGA : Enduit plâtreux blanc en vrac / Peintures multiples
* Enduit plâtreux blanc en vrac non séparable + peintures multiples non séparable	META	1	07/02/2018	Amiante non détecté / -
Réf dossier client : 72LAI9901-01 - 8 RUE DES ARCADES LGT 1 77176 SAVIGNY LE TEMPLE Réf échantillon client : 72LAI9901P014 / LOGEMENTS COLLECTIFS - - - / WC Mur A Enduit Calicot				Réf échantillon ITGA : IT071802-5927 Description ITGA : Enduit plâtreux blanc en vrac / Carton / Toile fibreuse blanche en faible quantité / Peintures multiples
* Enduit plâtreux blanc en vrac non séparable + carton non séparable + toile fibreuse blanche en faible quantité non séparable + peintures multiples non séparable	META	2	07/02/2018	Amiante non détecté / -
Réf dossier client : 72LAI9901-01 - 8 RUE DES ARCADES LGT 1 77176 SAVIGNY LE TEMPLE Réf échantillon client : 72LAI9901P015 / LOGEMENTS COLLECTIFS - - - / WC Plafond Enduit Peinture béton				Réf échantillon ITGA : IT071802-5928 Description ITGA : Enduit vert et rouge en vrac / Peintures multiples
* Enduit vert et rouge en vrac non séparable + peintures multiples non séparable	META	1	07/02/2018	Présence de fibres d'amiante / Chrysotile
Réf dossier client : 72LAI9901-01 - 8 RUE DES ARCADES LGT 1 77176 SAVIGNY LE TEMPLE Réf échantillon client : 72LAI9901P016 / LOGEMENTS COLLECTIFS - - - / Séjour Plafond Enduit Peinture béton				Réf échantillon ITGA : IT071802-5929 Description ITGA : Enduit plâtreux blanc en vrac / Peinture
* Enduit plâtreux blanc en vrac non séparable + peinture non séparable	META	1	07/02/2018	Amiante non détecté / -
Réf dossier client : 72LAI9901-01 - 8 RUE DES ARCADES LGT 1 77176 SAVIGNY LE TEMPLE Réf échantillon client : 72LAI9901P017 / LOGEMENTS COLLECTIFS - - - / Cuisine Réseaux de distribution Peinture				Réf échantillon ITGA : IT071802-5930 Description ITGA : Matériau beige en vrac / Peintures multiples
* Matériau beige en vrac non séparable + peintures multiples non séparable	META	1	07/02/2018	Amiante non détecté / -
Réf dossier client : 72LAI9901-01 - 8 RUE DES ARCADES LGT 1 77176 SAVIGNY LE TEMPLE Réf échantillon client : 72LAI9901P018 / LOGEMENTS COLLECTIFS - - - / Chambre 1 Sol Revêtement de sols				Réf échantillon ITGA : IT071802-5931 Description ITGA : Revêtement souple marron / Colle polymère jaune / Revêtement souple beige / Colle polymère jaune / Ragréage beige / Matériau gris en vrac
* Revêtement souple marron + colle polymère jaune non séparable + revêtement souple beige + colle polymère jaune non séparable + ragréage beige + matériau gris en vrac non séparable	META	2	08/02/2018	Amiante non détecté / -

(\*) Seules quelques fibres d'amiante ont été détectées

La reproduction de ce rapport n'est autorisée que sous sa forme intégrale : ce rapport ne doit pas être reproduit partiellement sans l'approbation du laboratoire.

Sauf demande particulière et écrite du client, les échantillons sont conservés pendant 6 mois et les rapports pendant 2 ans.

DTA 164-01 rev 03

Page 4/5

RAPPORT SYNTHÉTIQUE D'ANALYSE NUMÉRO IT0718-12240 EN DATE DU 08/02/2018  
RECHERCHE ET IDENTIFICATION D'AMIANTE SUR PRELEVEMENT(S) DE MATERIAU(X)

Fraction analysée	Technique analytique	Nb de préparations	Date d'analyse	Résultat / Type d'amiante
-------------------	----------------------	--------------------	----------------	---------------------------

La reproduction de ce rapport n'est autorisée que sous sa forme intégrale : ce rapport ne doit pas être reproduit partiellement sans l'approbation du laboratoire.

Sauf demande particulière et écrite du client, les échantillons sont conservés pendant 6 mois et les rapports pendant 2 ans.

DTA 164-01 rev 03

Page 5/5

## ATTESTATION(S)



ALLIANZ IARD  
Direction Opérations Entreprises  
Case courrier 8 10 33  
50 Esplanade Charles de Gaulle  
33081 BORDEAUX CEDEX

### ALLIANZ RESPONSABILITE CIVILE DES ENTREPRISES DE SERVICE

La société ALLIANZ IARD certifie que :

EXPERT HABITAT & INDUSTRIE INGENIERIE  
21 ROUTE D ALBERT  
62450 AVESNES LES BAPAUME

Est titulaire d'une police d'assurance Responsabilité civile Activités de services N°55832566 qui a pris effet le 01/01/2016.

Ce contrat, a pour objet de :

- Satisfaire aux obligations édictées par l'ordonnance n°2005 - 655 du 8 juin 2005 et son décret d'application n°2006 - 1114 du 5 septembre 2006, codifié aux articles R212-4 et L271-4 à L271-6 du code de la construction et de l'habitation, ainsi que ses textes subséquents ;
- Garantir l'assuré contre les conséquences pécuniaires de la responsabilité civile qu'il peut encourir à l'égard des tiers du fait de ses activités professionnelles déclarées aux Dispositions Particulières à savoir :
  - Le constat des Risques d'exposition au plomb
  - Repérage d'amiante avant transaction, contrôle périodique amiante
  - Dossier technique amiante
  - Présence de termites et autres insectes xylophages
  - Diagnostic Performance Energétique (DPE)
  - Etat des risques naturels et technologiques
  - Mesurage Loi Carrez
  - Mesurage Loi Boullin
  - Contrôle des installations d'Assainissement NON Collectif
  - Calcul des millèmes de copropriété
  - Diagnostic Radon
  - Thermographie des bâtiments
  - Loi S.R.U.
  - Certificat des travaux de réhabilitation dans le neuf et l'ancien amiante (Dispositions Robien & Borko)
  - Etat du dispositif de sécurité des piscines
  - Certificat de logement décent
  - Etat des lieux locatifs
  - Diagnostic accessibilité handicapés
  - Infiltrométrie
  - Certificat aux normes de surface et d'Habitabilité et Prêt à Taux Zéro
  - Etat descriptif de division
  - Repérage d'amiante avant / après travaux et démolition
  - Présence de champignons lignivores
  - Repérage plomb avant travaux et démolition

Le montant de la garantie Responsabilité Civile Professionnelle est de 1 000 000,00 € par sinistre et 1 000 000,00 € par année.

**Le présent document, établi par ALLIANZ, est valable jusqu'au 31/12/2018 sous réserve du paiement des cotisations. Il a pour objet d'attester l'existence d'un contrat. Il ne constitue toutefois pas une présomption d'application des garanties et ne peut engager ALLIANZ au-delà des clauses, conditions et limites du contrat auquel il se réfère. Les exceptions de garantie opposables au souscripteur le sont également aux bénéficiaires de l'indemnité (résiliation, nullité, règle proportionnelle, exclusions, déchéances, ...).**

Toute adjonction autre que le cachet et la signature du représentant de la Société est réputée non écrite.

Fait à Lyon, le 19/12/2017  
Laura FOURNIER  
Pour la Compagnie



## CERTIFICAT DE COMPETENCES



### Certificat de compétences Diagnostiqueur Immobilier

N° CPDI 3681 Version 002

Je soussigné, Philippe TROYAUX, Directeur Général d'I.Cert, atteste que :

**Monsieur CATE Laurent**

Est certifié(e) selon le référentiel I.Cert dénommé CPE DI DR 01, dispositif de certification de personnes réalisant des diagnostics immobiliers pour les missions suivantes :

- Amiante** Repérage et diagnostic amiante dans les immeubles bâtis  
Date d'effet : 25/11/2015 - Date d'expiration : 24/11/2020
- Termites** Etat relatif à la présence de termites dans le bâtiment - France métropolitaine  
Date d'effet : 20/07/2016 - Date d'expiration : 19/07/2021

En foi de quoi ce certificat est délivré, pour valoir et servir ce que de droit.  
Edité à Saint-Grégoire, le 20/09/2016.

Avant du 6 avril 2007 définissant les critères de certification des compétences des personnes physiques réalisant l'état de l'habitation intérieure de leur modèle par les articles du 19/12/2005 et du 19/12/2011. Avant du 6 novembre 2006 définissant les critères de certification des compétences des personnes physiques réalisant le diagnostic de performance énergétique par les articles du 28/12/2005 et du 13/12/2011. Avant du 30 octobre 2006 définissant les critères de certification des compétences des personnes physiques réalisant l'état relatif à la présence de termites dans le bâtiment par les articles du 14/12/2005 et du 19/12/2011. Avant du 21 novembre 2006 définissant les critères de certification des compétences des personnes physiques opérant des opérations de repérage et de diagnostic amiante dans les immeubles bâtis. Avant du 21 novembre 2006 définissant les critères de certification des compétences des personnes physiques opérant des conseils de risque d'inspiration au plomb ou agresse pour réaliser des diagnostics plomb dans les immeubles d'habitation par l'article du 02/12/2011. Avant du 6 juillet 2008 définissant les critères de certification des compétences des personnes physiques réalisant l'état de l'habitation intérieure d'accessibilité par les articles du 19/12/2005 et du 13/12/2011.

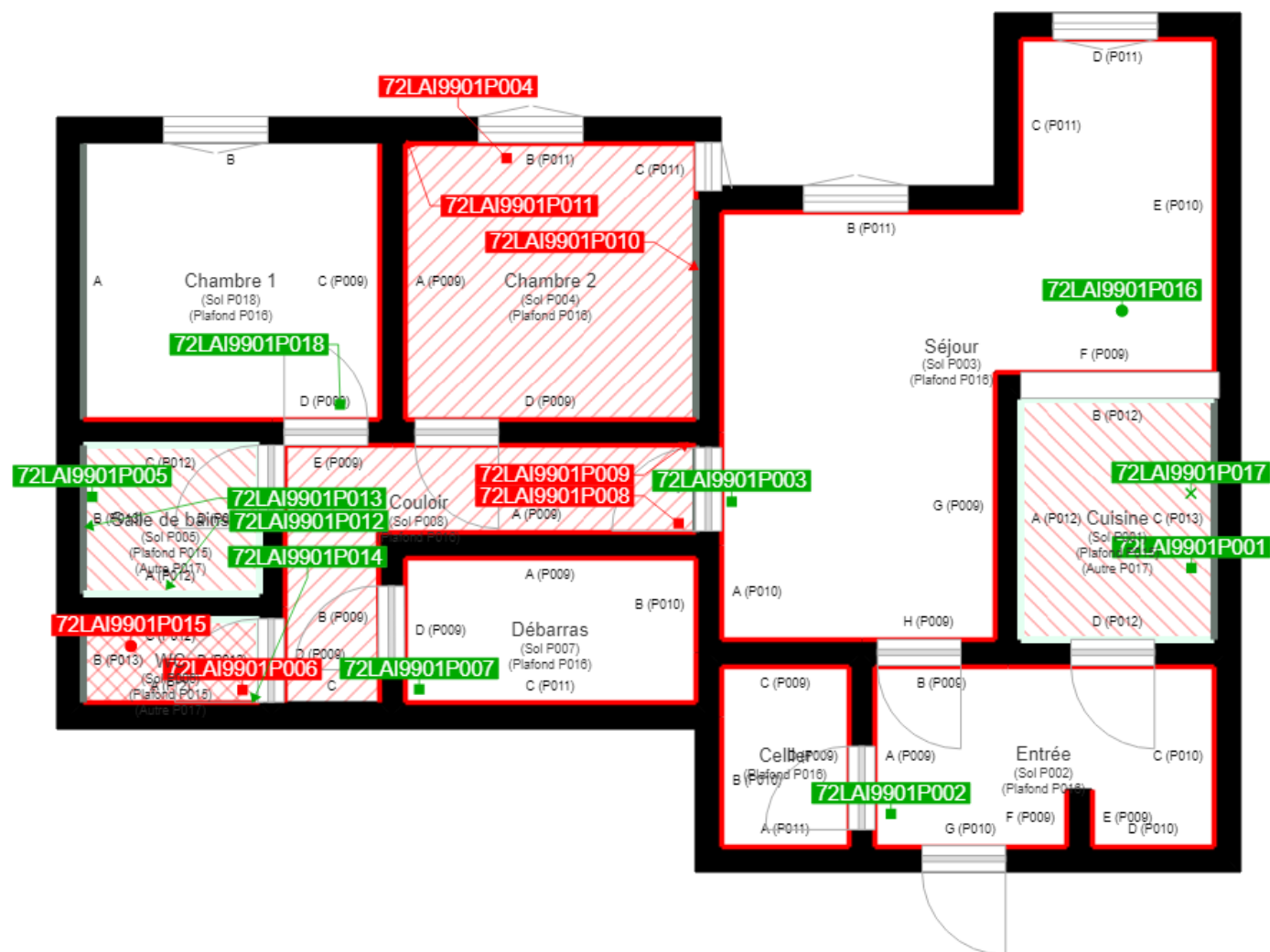
**I.Cert**  
Institut de Certification  
Certification de personnes  
Diagnostiqueur  
Portée disponible sur [www.icert.fr](http://www.icert.fr)

Parc EDONIA - Bâtiment G - Rue de la Terre Victoria - 35760 Saint-Grégoire



CPDI FR11 rev 11





- Murs périphériques / Plaques de plâtre
- Murs Bois
- Murs Brique
- Murs Béton brut
- Cloisons Plaques de plâtre
- Murs carreaux de plâtre
- Murs Béton / Enduit
- Murs porteurs et/ou mur de refend / Plaques de plâtre
- Murs périphériques / Doublage (plaque de plâtre + isolant)
- Torchis
- Murs Amiantés
- Murs Brique / Enduit
- Murs Brique plâtrière

- Prélèvements de sol amiantés
- Prélèvements de sol non amiantés
- Prélèvements de plafonds amiantés
- Prélèvements de plafonds non amiantés
- Prélèvements de murs amiantés
- Prélèvements de murs non amiantés
- X Autres types de prélèvements amiantés
- X Autres types de prélèvements non amiantés
- Sol amianté
- Plafond amianté
- Sol et Plafond amiantés